



MANAGER CLUB



Il Manager Club è il luogo perfetto per garantirsi i migliori posti dello stadio e vivere la propria passione per il rugby in un ambiente elegante, confortevole ed esclusivo. Grandi chef e un servizio accattivante e originale e un'atmosfera capace di offrire ottime opportunità di relazione.

SERVIZI ESCLUSIVI

MENÙ COMPLETO CON SERVIZIO A BUFFET DI ALTO LIVELLO
NEL PRE-PARTITA E NELL'INTERVALLO
POSTO RISERVATO NELLA TRIBUNA MANAGER
PARCHEGGIO RISERVATO SU RICHIESTA

280 € (iva inclusa)



EXECUTIVE CLUB



La sfida della nazionale Azzurra con i Pumas con una vista privilegiata sul terreno di gioco, dalla tribuna centrale dello stadio. Prima e durante il match, la disponibilità di un ricco buffet in un'area hospitality comoda ed elegante.

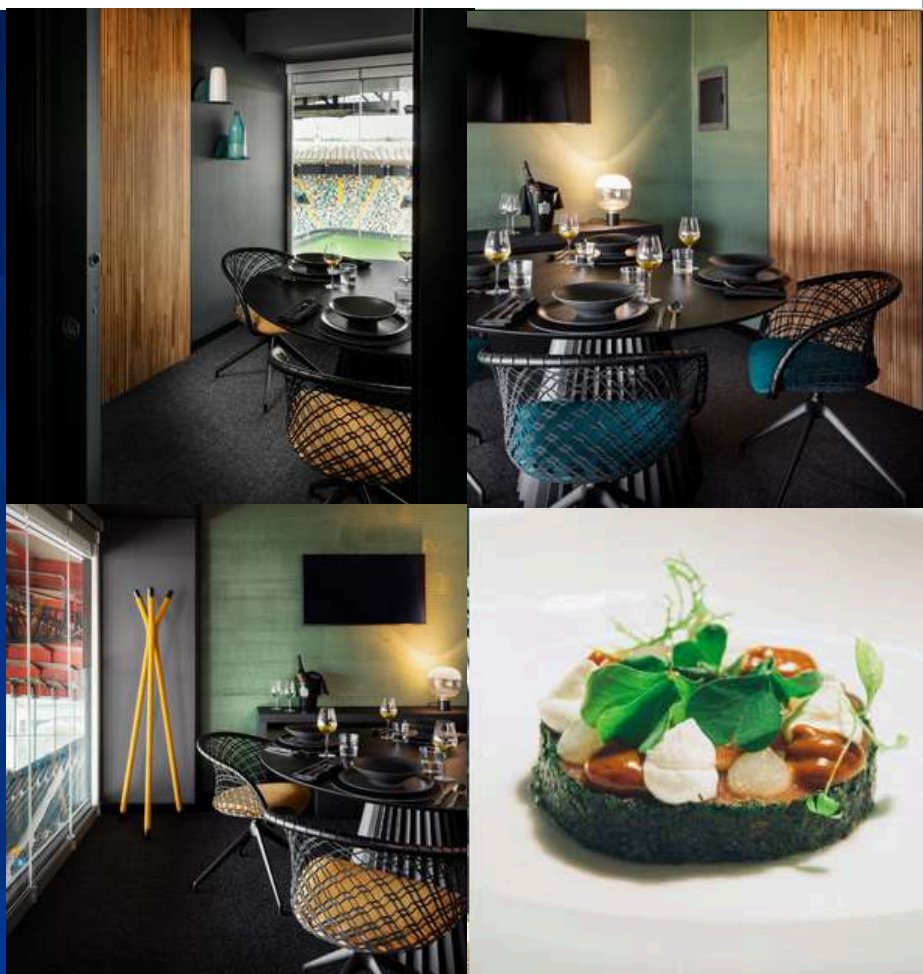
SERVIZI ESCLUSIVI

MENÙ COMPLETO CON SERVIZIO A BUFFET
NEL PRE-PARTITA E NELL'INTERVALLO
SEDUTE NELLA TRIBUNA CENTRALE SETTORE G
PARCHEGGIO RISERVATO SU RICHIESTA

150€ (iva inclusa)



SKY BOX



Una suite con tutti i comfort, ad uso esclusivo, per permettere a tutti gli ospiti di vivere le emozioni del grande rugby godendo di servizi dedicati, nella massima privacy.
Catering di altissimo livello.

SERVIZI ESCLUSIVI

RISTORAZIONE CON SERVIZIO AL TAVOLO

SEDUTE AD ALTO COMFORT

PARCHEGGIO RISERVATO SU RICHIESTA

SKY BOX DA 4/6 POSTI € 400,00 a persona (iva inclusa)